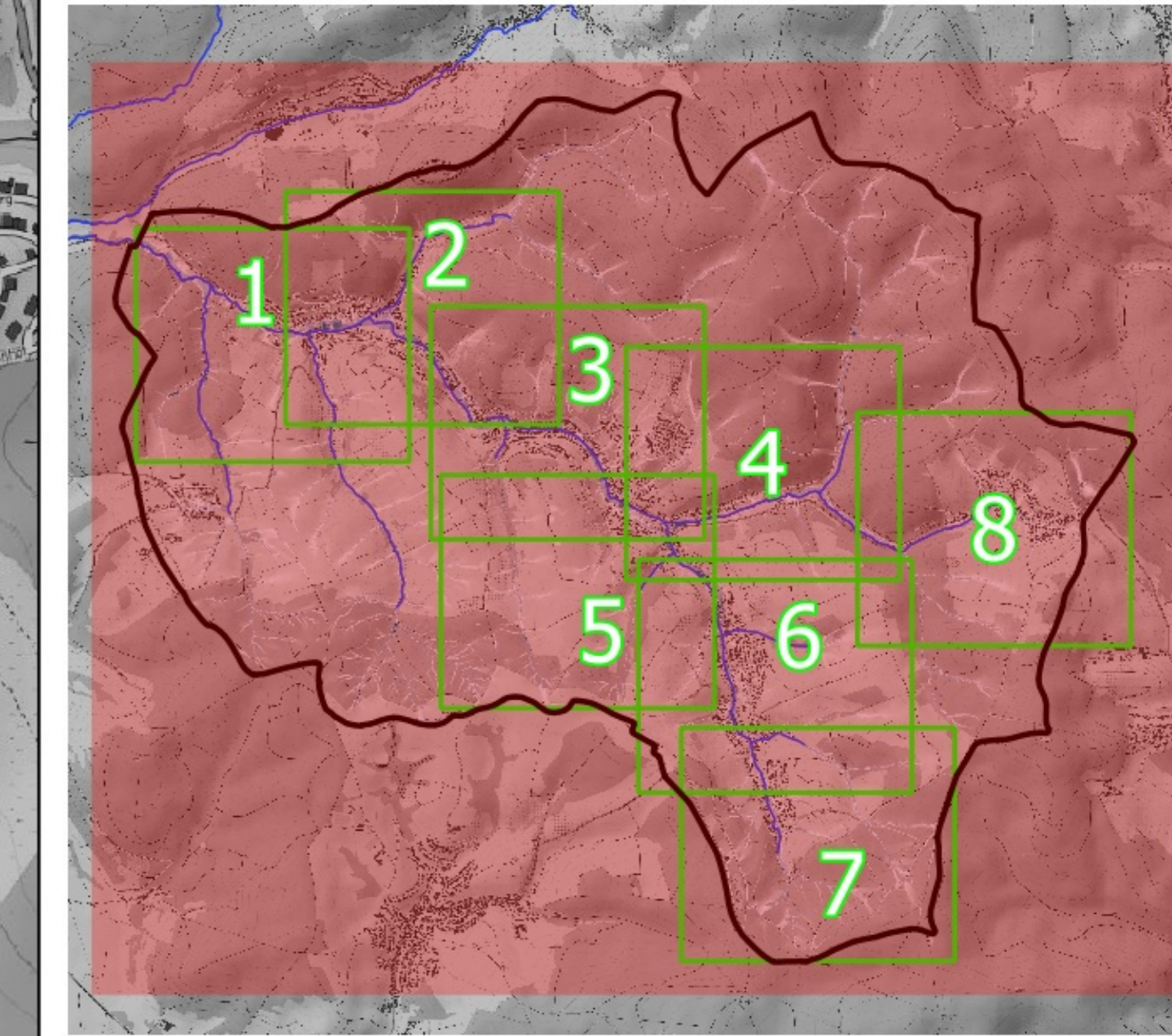


Legende

- Gebäudeumgriffe
- Allgemeine Objekte
- Öffentliche Objekte
- Gefährdungsthemen:**
- Modellierter Bereich
- Gewässerachsen
- Verröhrungsanlauf (angesetzter Querschnitt)
- maximale Wassertiefen
- < 0.05 m
- > 0.05 - 0.10 m
- > 0.10 - 0.50 m
- > 0.50 - 1.00 m
- > 1.00 m

Grundlage: Open Topo Map



Leidersbach Gemeinde Leidersbach

Plan-Nr.: 2.0
Leidersbach, den

Projekt:
Integrales Konzept zum Sturzflut-Risikomanagement

Handzeichnung: Maximale Wassertiefen
100-jährlicher Niederschlag - Übersicht

Multitab: 1:8 000
Projekt Nr.: 140
Blatt Nr.: Kartow
Gel.: Kartow

D:\4297\Carto\sh - Murgelbächer Straße 20
Tel. +49 (0) 6151/4631-0 Fax 543-80
bgw-m@bgswasser.de www.bgswasser.de

BGS WASSER

Sammelt, den 20.10.2021

