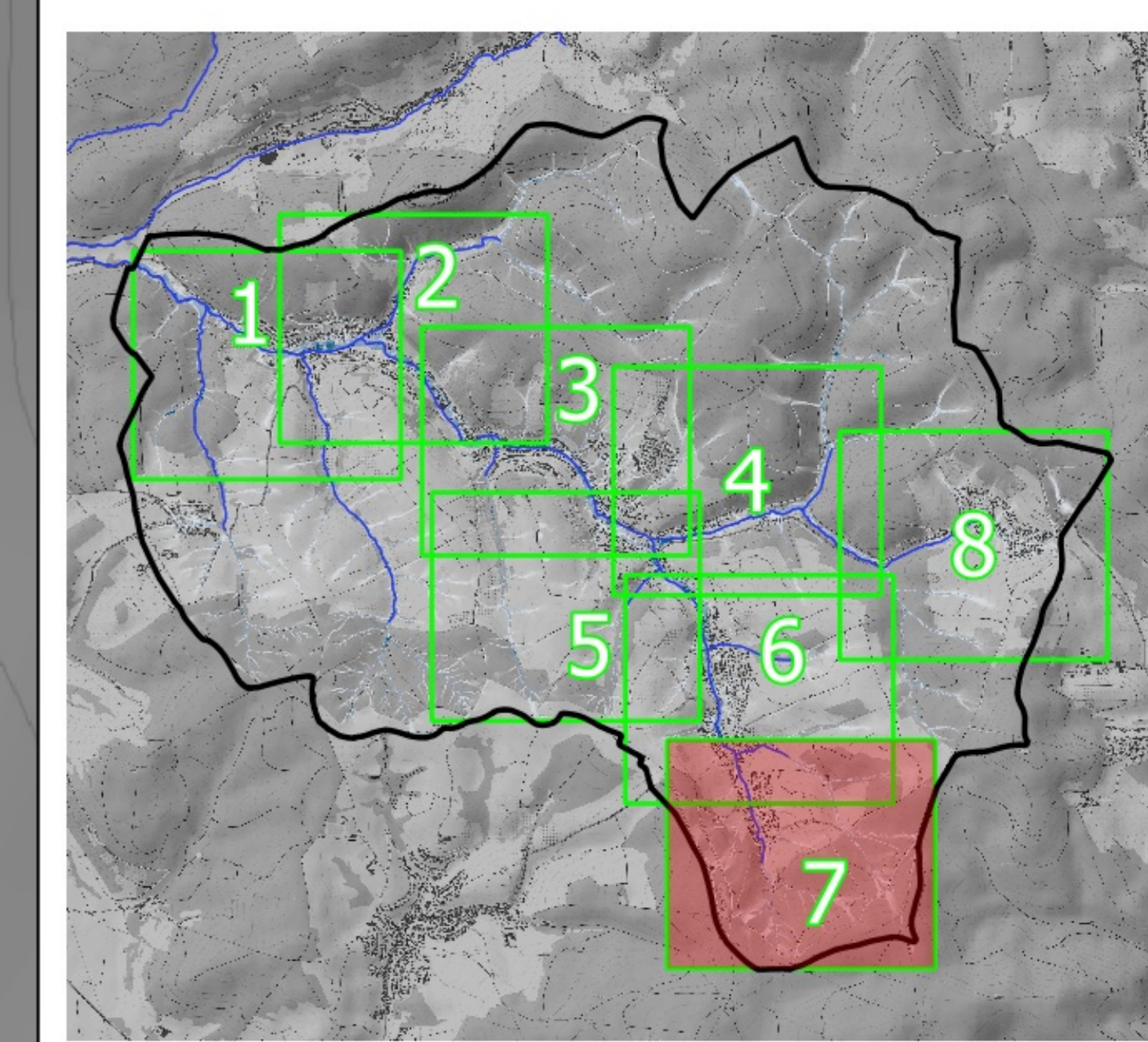




- Legende**
- Gebäudeumgriffe
 - Allgemeine Objekte
 - Öffentliche Objekte
 - Gefährdungsthem:**
 - Modellierter Bereich
 - Gewässerachsen
 - Verrohrungsanlauf (angesetzter Querschnitt)
 - maximale Wassertiefen
 - < 0,05 m
 - > 0,05 - 0,10 m
 - > 0,10 - 0,50 m
 - > 0,50 - 1,00 m
 - > 1,00 m

Grundlage: Open Topo Map



		Plan-Nr.: 2.7
Projekt: Integrales Konzept zum Sturzflut-Risikomanagement		Leidersbach, den
Zustand: Maximale Wassertiefen 100-jährlicher Niederschlag - Detailplan		Multibla: 1:2 000
D-4470 Dornsdorf · Murgeläcker Straße 20 Tel. +49 (0) 6151 9463-0 · Fax 9463-80 bgw-mil@bgw-wasser.de · www.bgw-wasser.de		Projekt Nr.: 1340 Kartell: Kartell Samtzeit, den 20.10.2024

