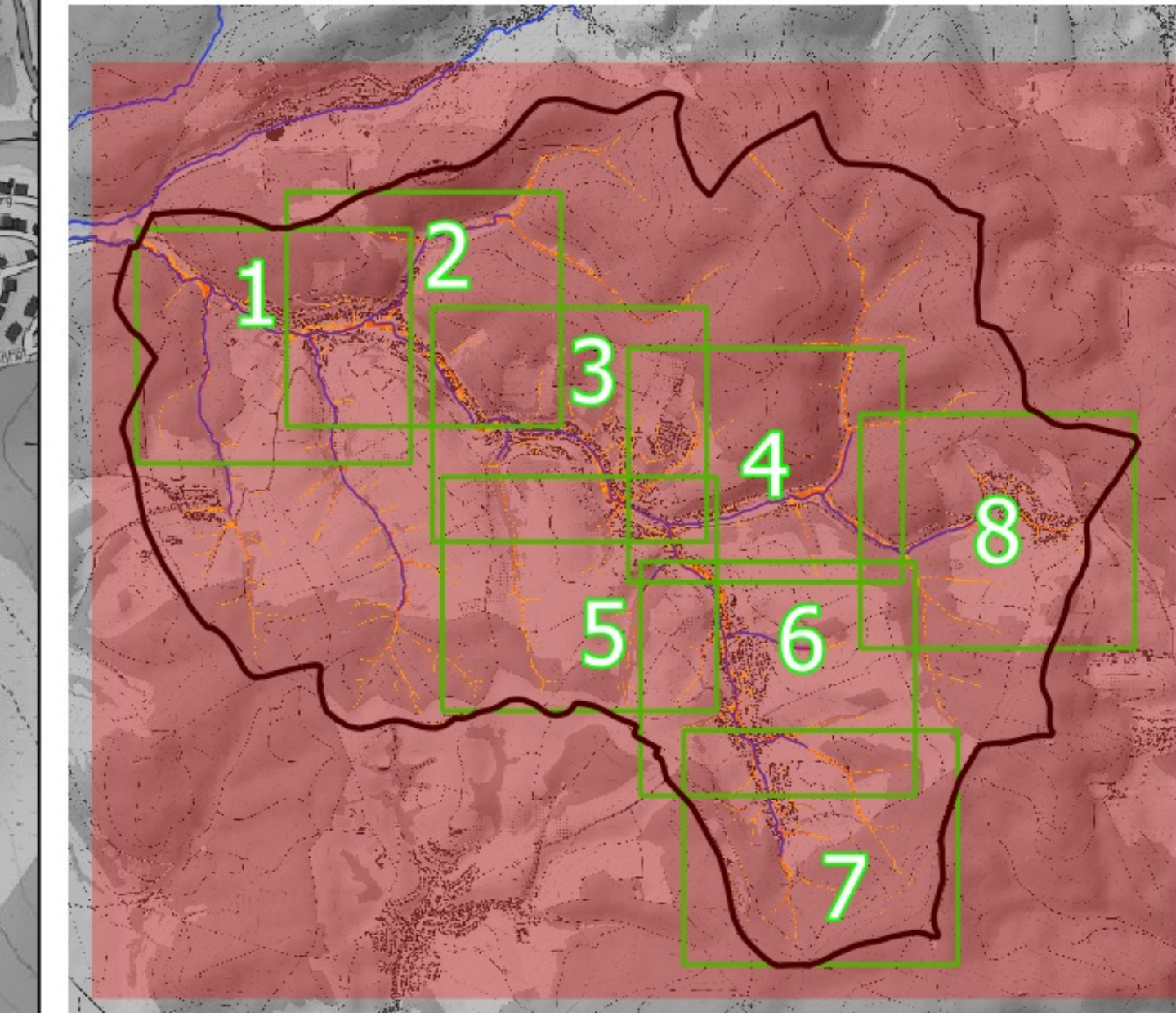


- Legende**
- Gebäudeumgriffe
 - Allgemeine Objekte
 - Öffentliche Objekte
 - Gefährdungsthemen:**
 - Modellierter Bereich
 - Gewässerachsen
 - Verruchungsanlauf (angesetzter Querschnitt)
 - maximale Fließgeschwindigkeiten
 - < 0.2 m/s
 - 0.20 - 0.50 m/s
 - 0.50 - 2.00 m/s
 - > 2.00 m/s

Grundlage: Open Topo Map



		Plan-Nr.: 3.0
Projekt:		Leidersbach, den
Integrales Konzept zum Sturzflut-Risikomanagement		
Handzeichnung: Maximale Fließgeschwindigkeiten 100-jährlicher Niederschlag - Übersicht		Maßstab: 1:8 000
D:\4297\Demod\A8 - Murgelbäcker Straße 20 Tel. +49 (0) 6151/4631-0 · Fax 543-80 bgw-m@bgw-wasser.de · www.bgw-wasser.de		Projekt Nr.: 140 Bearb.: Katschow Gez.: Katschow Datum: den 20.10.2021

