



VORABZUG



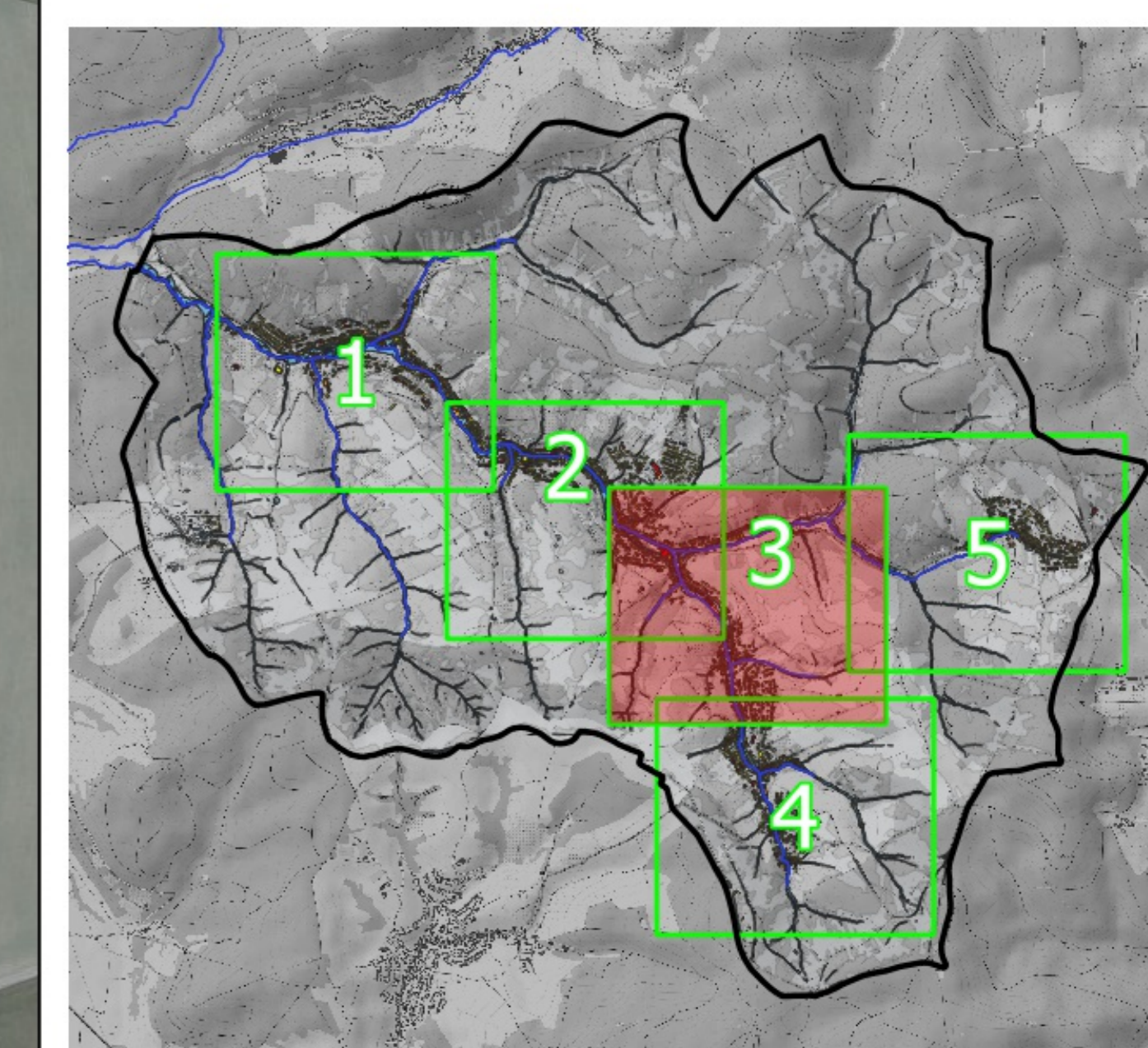
Legende

- ▭ Modellierter Bereich
- ▭ allgemeine Gebäude
- Risikoklassen sensibler Gebäude
 - ▭ 1 - gering
 - ▭ 2 - mäßig
 - ▭ 3 - hoch
 - ▭ 4 - sehr hoch
- Risikoklassen Verkehrsflächen
 - ▭ 2 - mäßig
 - ▭ 3 - hoch
 - ▭ 4 - sehr hoch

Wassertiefen T_n=100a

- ▭ 0.01 m - 0.05 m
- ▭ 0.05 m - 0.10 m
- ▭ 0.10 m - 0.50 m
- ▭ 0.50 m - 1.00 m
- ▭ >1.00 m

Grundlage: Google Satellite
 Quelle: [https://mt1.google.com/vt/yr=s&x=\(x\)&y=\(y\)&z=\(z\)](https://mt1.google.com/vt/yr=s&x=(x)&y=(y)&z=(z))



Gemeinde Leidersbach	Plan-Nr.: 12.3 Leidersbach, den
Integrales Konzept zum Sturzflut-Risikomanagement	
Randbezeichnung: Risikokarte Sturzflut 100-jährlicher Niederschlag - Detailplan	Maßstab: 1:2 000 Projekt-Nr.: 140 Blatt: Kartov Datum: 09.12.2021
D-4470 Dornumstr. 11 • 49107 Leidersbach • Telefon: +49 (0) 5157-463-0 • Fax: +49 (0) 5157-463-40 www.bgwasser.de	

