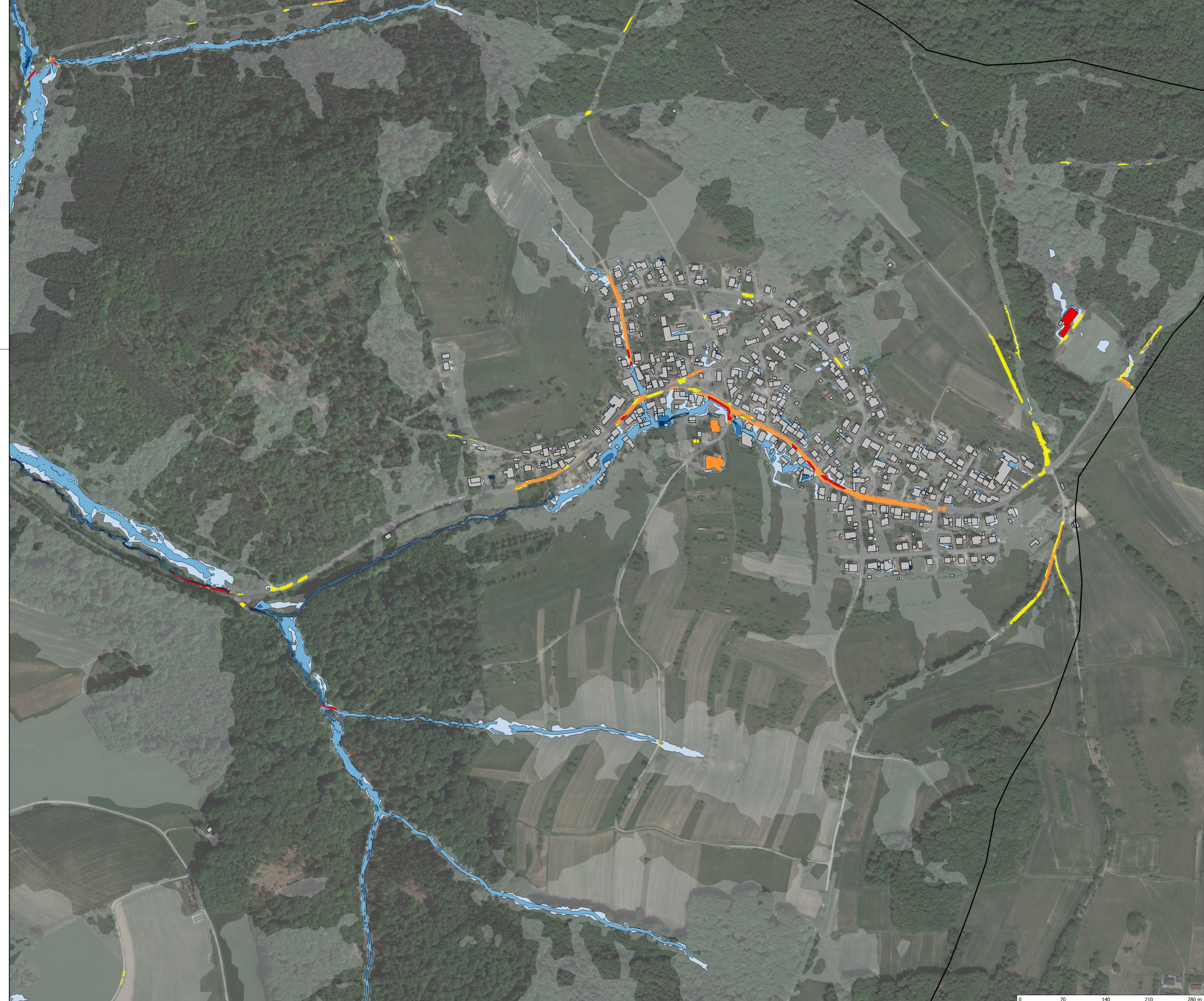




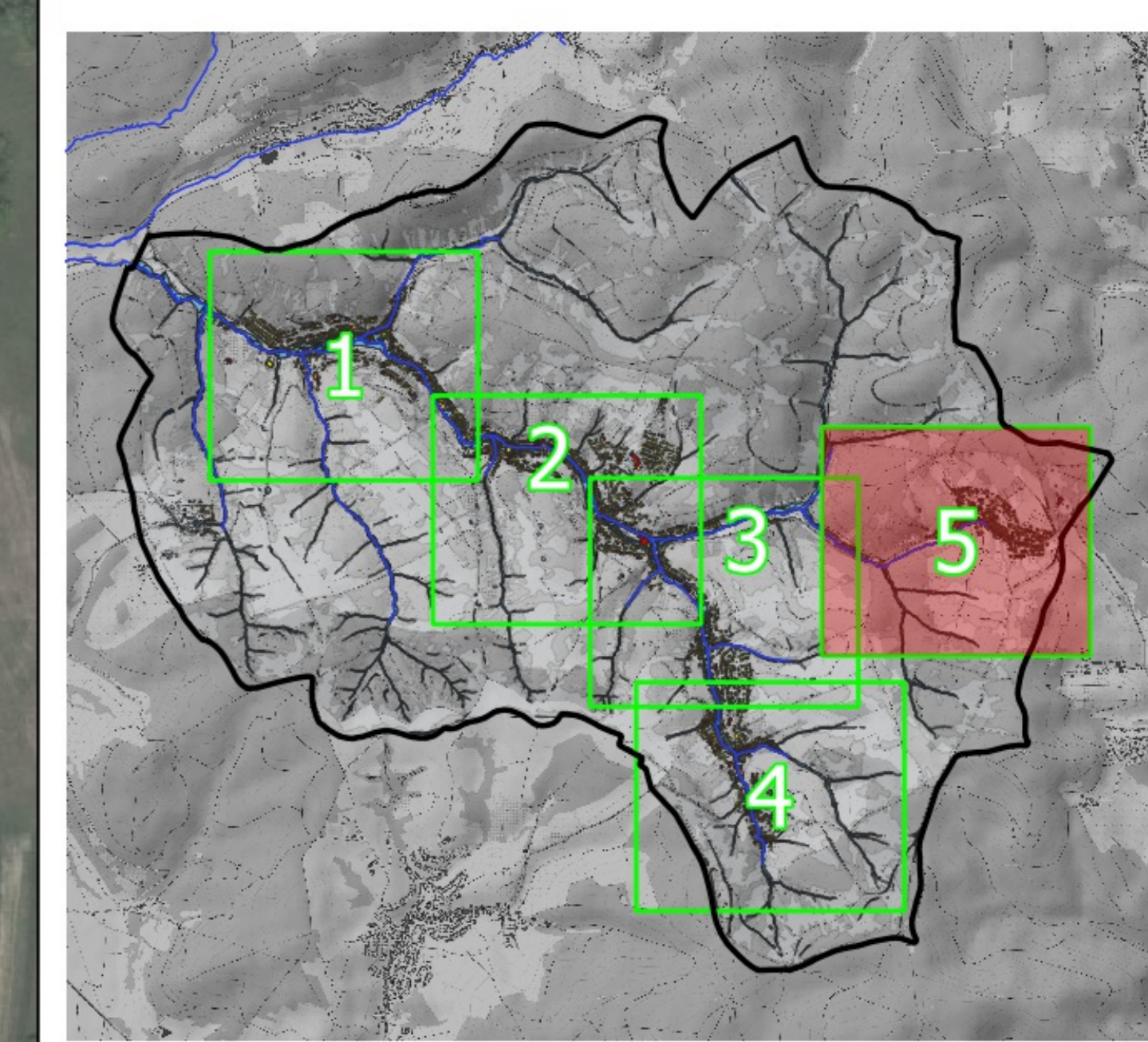
# VORABZUG



### Legende

- Modellierter Bereich
- allgemeine Gebäude
- Risikoklassen sensibler Gebäude
  - 1 - gering
  - 2 - mäßig
  - 3 - hoch
  - 4 - sehr hoch
- Risikoklassen Verkehrsflächen
  - 2 - mäßig
  - 3 - hoch
  - 4 - sehr hoch
- Wasser tiefen T<sub>n</sub>=100a
  - 0.01 m - 0.05 m
  - 0.05 m - 0.10 m
  - 0.10 m - 0.50 m
  - 0.50 m - 1.00 m
  - >1.00 m

Grundlage: Google Satellite  
Quelle: [https://mt1.google.com/vt/yt=s&x=\(x\)&y=\(y\)&z=\(z\)](https://mt1.google.com/vt/yt=s&x=(x)&y=(y)&z=(z))



<b>Gemeinde Leidersbach</b>	Plan-Nr.: 12.5 Leidersbach, den
<b>Integrales Konzept zum Sturzflut-Risikomanagement</b>	
Randbezeichnung: Risikokarte Sturzflut 100-jährlicher Niederschlag - Detailplan	Maßstab: 1:2 000 Projekt Nr.: 140 Blatt: Kartow Blatt: Kartow Datum: den 09.12.2021
D-44797 Dornumstr. 11 • 49107 Leidersbach • 05463-943-0 Tel. +49 (0) 5463-943-0 • Fax +49 (0) 5463-943-10 bgs-ma@bgswasser.de • www.bgswasser.de	

