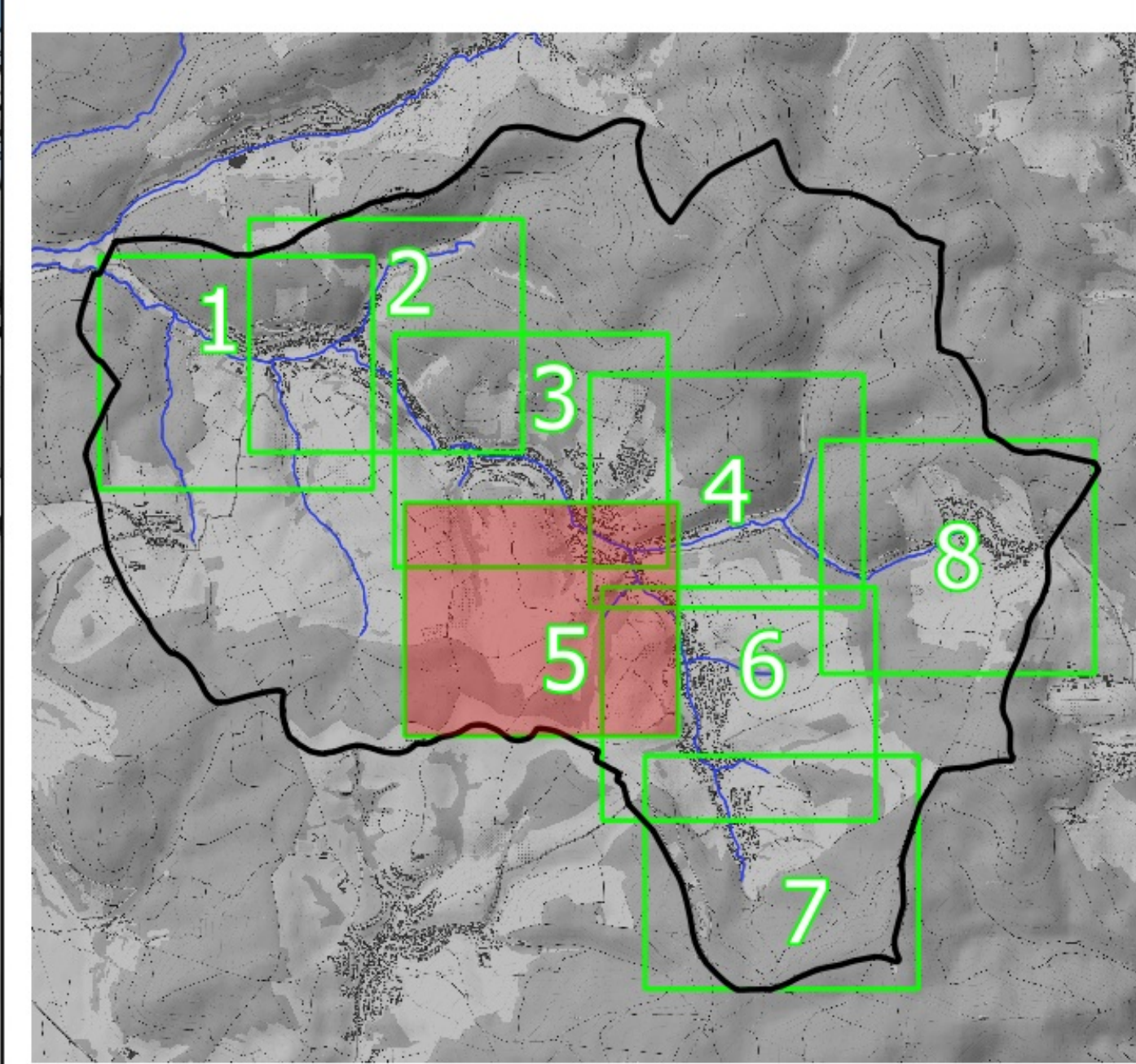




Legende

- Allgemeine Gebäude**
 - Allgemeine Gebäude
 - Sensible Gebäude
 - Gefährdungsthemen:**
 - Modellierter Bereich
 - Gewässerachsen
 - Verrohrungsenlauf (angesetzter Querschnitt)
 - Wassertiefen TN=100a**
 - 0.01 m - 0.05 m
 - 0.05 m - 0.10 m
 - 0.10 m - 0.50 m
 - 0.50 m - 1.00 m
 - >1.00 m
- Grundlage: Open Topo Map



		Plan-Nr.: 5.5
Projekt:		Leidersbach, den
Integrales Konzept zum Sturzflut-Risikomanagement		
Hinterbezeichnung:		Multibla: 1:2.000
Gefahrenkarte (max. Wassertiefen) wild abfließendes Wasser, 100-jährlicher Niederschlag - Detailplan		Projekt Nr.: 140 Blatt: Kartell Grt.: Kataster
D-4470 Dornsdorf · Murgelstraße 20 Tel. +49 (0) 61517463-0 · Fax 543-80 bgw-mil@bgw-wasser.de · www.bgw-wasser.de		Darmstadt, Dez 2022

