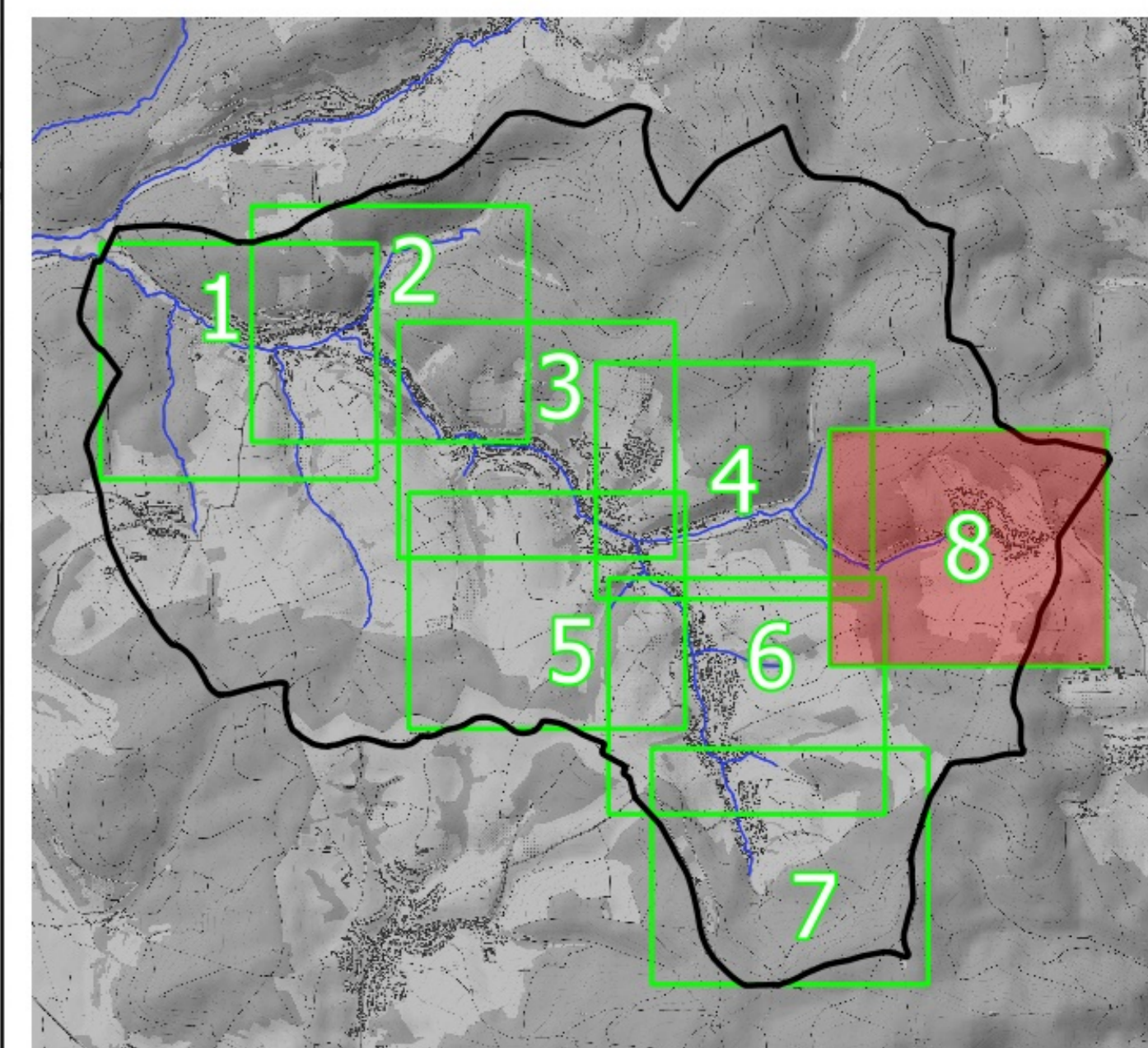


**Legende**

- Allgemeine Gebäude
    - Allgemeine Gebäude
    - Sensible Gebäude
  - Gefährdungsthemen:
    - Modellierter Bereich
    - Gewässerachsen
    - Verröhrungsenlauf (angesetzter Querschnitt)
  - Wassertiefen TN=100a
    - 0.01 m - 0.05 m
    - 0.05 m - 0.10 m
    - 0.10 m - 0.50 m
    - 0.50 m - 1.00 m
    - >1.00 m
- Grundlage: Open Topo Map



		Plan-Nr.: 5.8
Projekt:		Leidersbach, den
<b>Integrales Konzept zum Sturzflut-Risikomanagement</b>		
Maßstab: 1:2.000 Gefahrenkarte (max. Wassertiefen) wild abfließendes Wasser, 100-jährlicher Niederschlag - Detailplan		Projekt Nr.: 140 Blatt: Kataster Datum: Dez 2022
BGS WASSER 0-70-140-210-280 m 0-4070 Dornbach   Marguländer Straße 20 Tel. +49 (0) 6151/463-0   Fax 543-80 bgs-mail@bgswasser.de   www.bgswasser.de		